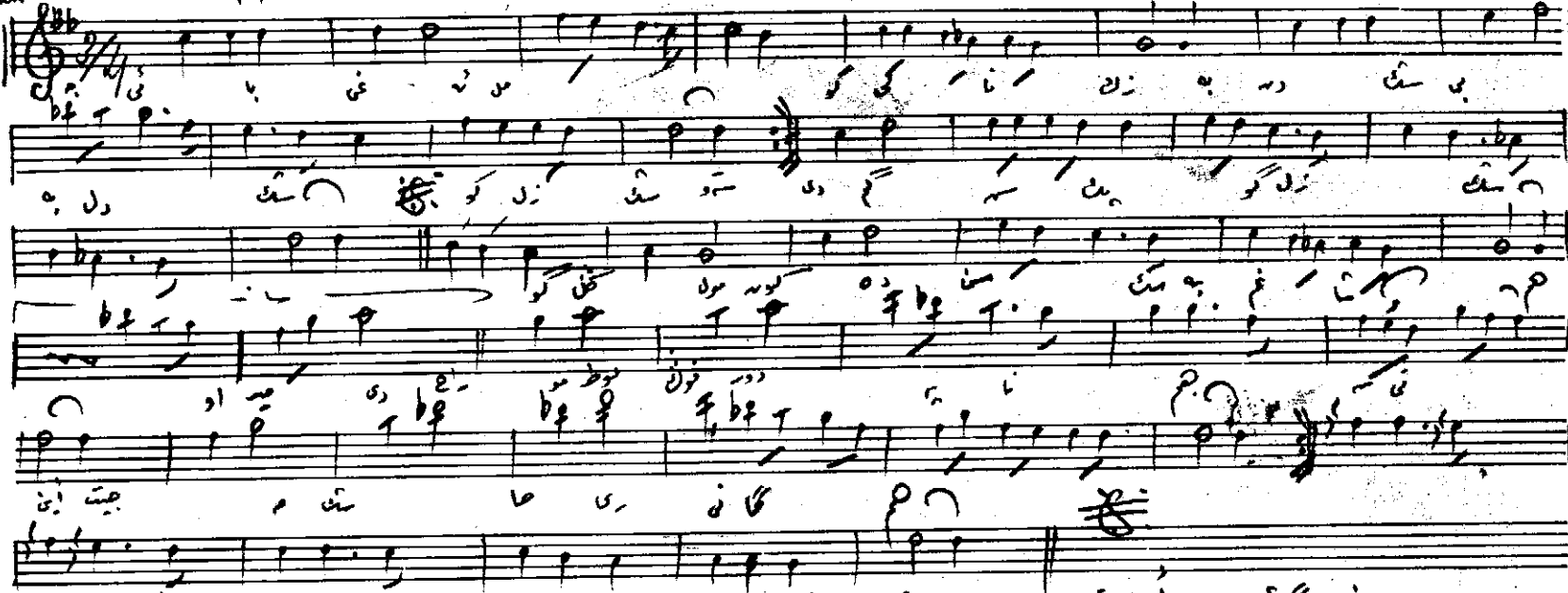


# Mihali gülbeni hümmü ezelsin

فردی منی آ (سین) زود نه نوچه نی نه گون ی کعاد نی سوزان  
 Sugimak



گوشت عسله حسن خ شام  
 آید هم دلکده شام  
 منی آید عسله شام

ناله گشتن منی آید  
 آید عسله شام  
 گشتن منی آید  
 گشتن منی آید

گوشت سودن هم عسله شام  
 gömül mülkünde senin herim şahim  
 hümmü rahma latfaandır perahim  
 seni incitmeim haru nigahim  
 güzelim seninim hem pek güzelim

Mihali gülbeni hümmü ezelsin  
 ezelsin genceci haçe ezelsin  
 gülü muzik bederim ki bedelsin  
 güzelim seninim sen pek güzelim

— — — — —